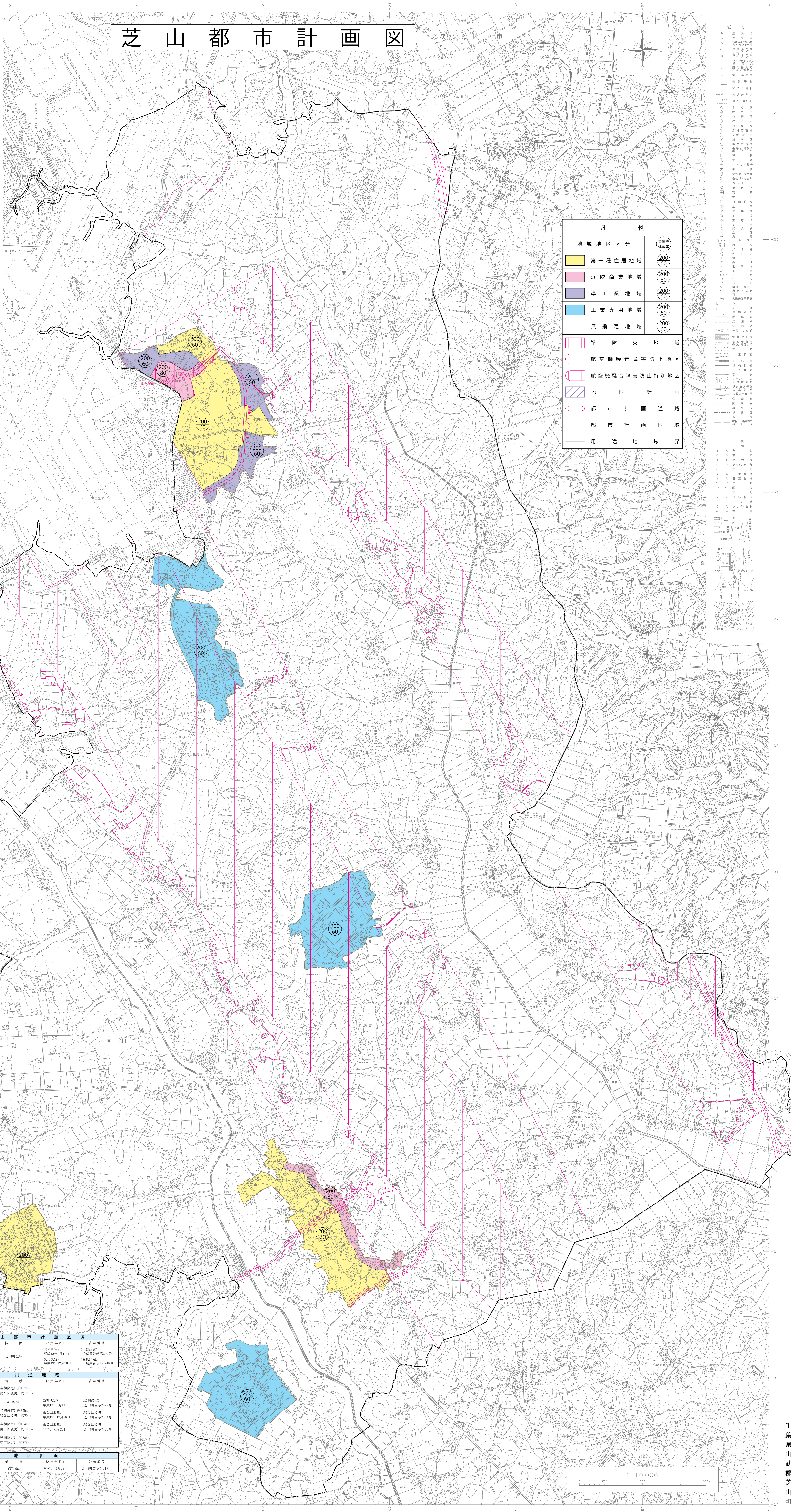
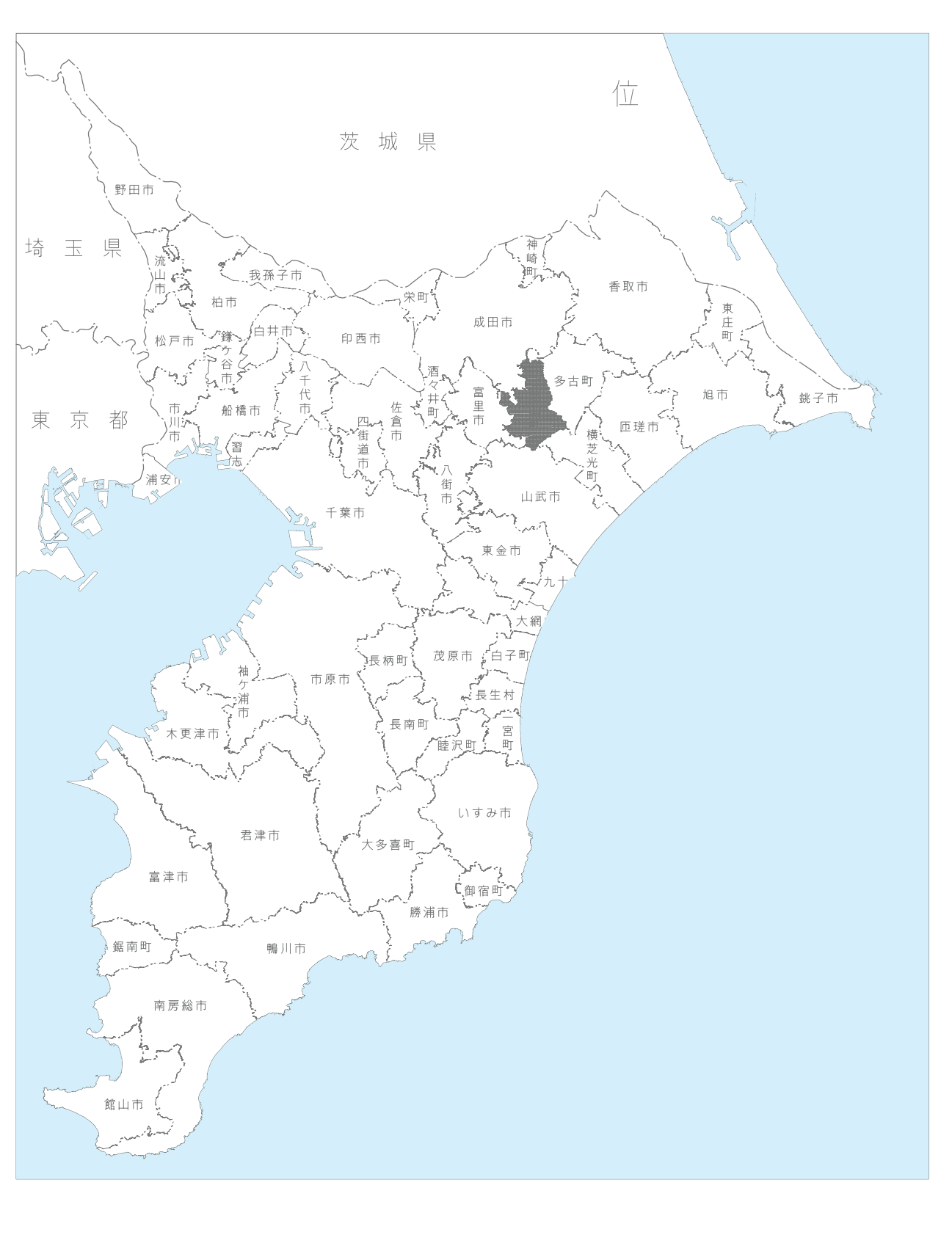


芝山都市計画図



地域地区区分	色	線種
第一種住居地域	黄色	200/60
近隣商業地域	赤色	200/80
準工業地域	紫色	200/60
工業専用地域	青色	200/60
無指定地域	白	200/60
準防火地域	斜線	-
航空機騒音障害防止地区	赤線	-
航空機騒音障害防止特別地区	赤線	-
地区計画	赤線	-
都市計画道路	赤線	-
都市計画区域	黒線	-
用途地域界	黒線	-

種別	区域	面積	決定年月日	告示番号
航空機騒音障害防止地区	第1地区	約1,500㎡	（告示決定）平成29年5月11日	芝山町告示第107号
	第2地区	約1,600㎡	（告示決定）平成29年5月11日	芝山町告示第108号
航空機騒音障害防止特別地区	第1地区	約2,700㎡	（告示決定）平成29年5月11日	芝山町告示第109号
	第2地区	約2,100㎡	（告示決定）平成29年5月11日	芝山町告示第110号

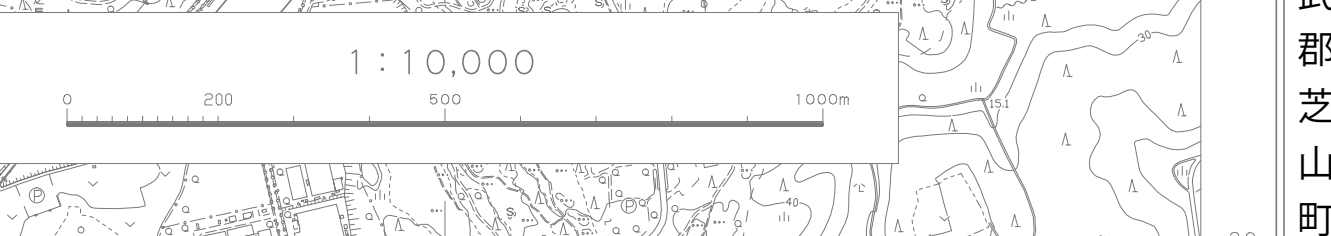
種別	面積	決定年月日	告示番号
芝山町全域	約1,347㎡	（告示決定）平成29年5月11日	芝山町告示第106号

種別	面積	決定年月日	告示番号
第一種住居地域	約1,075㎡	（告示決定）平成29年5月11日	芝山町告示第107号
近隣商業地域	約225㎡	（告示決定）平成29年5月11日	芝山町告示第108号
準工業地域	約110㎡	（告示決定）平成29年5月11日	芝山町告示第109号
工業専用地域	約103㎡	（告示決定）平成29年5月11日	芝山町告示第110号

区域の名称	種別	面積	決定年月日	告示番号
河津地区地区計画	第1地区	約17,96㎡	（告示決定）平成29年5月11日	芝山町告示第105号

種別	区画	決定年月日	告示番号
幅員10m以上	第1号線	平成29年5月11日	芝山町告示第106号
	第2号線	平成29年5月11日	芝山町告示第107号
	第3号線	平成29年5月11日	芝山町告示第108号
	第4号線	平成29年5月11日	芝山町告示第109号
幅員5m以上10m未満	第1号線	平成29年5月11日	芝山町告示第110号
	第2号線	平成29年5月11日	芝山町告示第111号
	第3号線	平成29年5月11日	芝山町告示第112号
	第4号線	平成29年5月11日	芝山町告示第113号

種別	面積	決定年月日	告示番号
準防火地域	約76㎡	（告示決定）平成29年5月11日	芝山町告示第104号



1. 本図は、平成30年6月修正芝山町1:2500を縮小編集し、図製したものである。
 2. 本図は、令和5年4月に計画更新したものである。