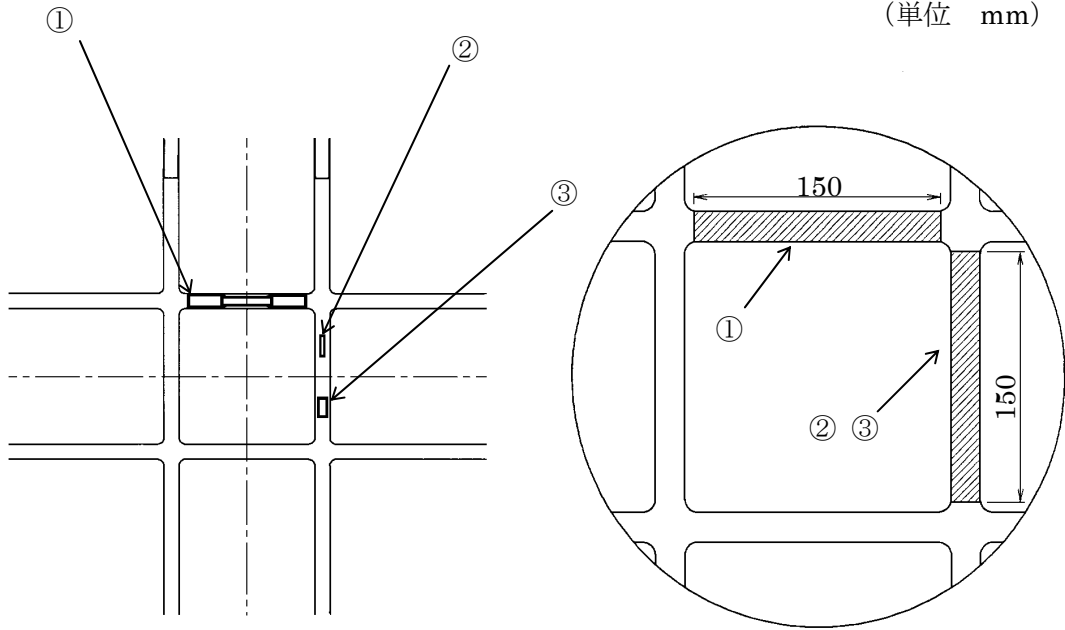


別図-⑩

試験片採取位置
—グランドマンホール呼び600—

(単位 mm)



切出し寸法 (mm)

① 150×30H ②~③ 150×50H

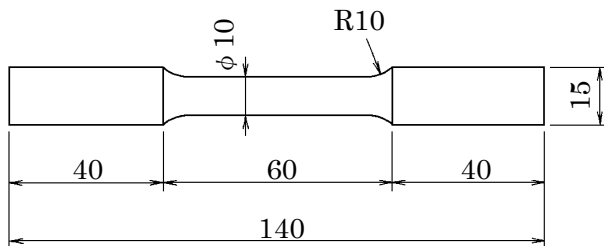
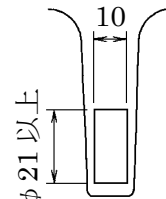
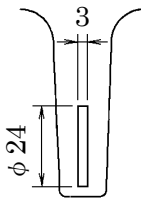
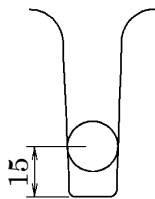
① 引張り (伸び)

② 腐食

$\phi 24 \pm 0.1 \times 3 \pm 0.1$

③ 硬さ

$\phi 21$ 以上 $\times 10$



標点間距離は 35mm とする