

☎ 所得税に関すること：東金税務署 ☎0475 - 52 - 3121  
町・県民税に関すること：町民税務課 課税係 ☎77 - 3915

## 平成24年分の申告書の提出と納付は

### 所得税

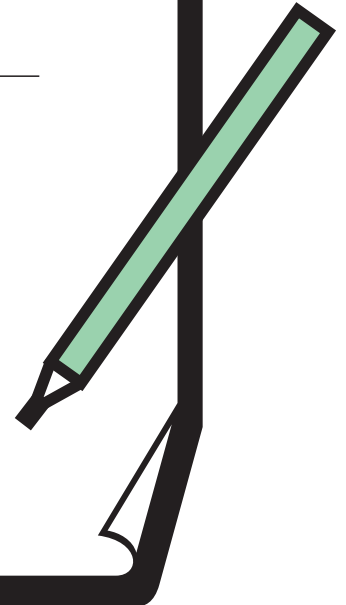
2月18日(月)～3月15日(金)

### 贈与税（※窓口は東金税務署）

2月1日(金)～3月15日(金)

### 消費税・地方消費税（個人事業者）

1月4日(金)～4月1日(月)



## 申告相談日程表

地区別申告相談および申告受け付けを下記日程により行います。

例年期限が迫りますと窓口（役場町民税務課・税務署）が大変混雑しますので、必ず下記日程により申告されますようお願いいたします。なお、対象地区以外の日に申告される方は、対象地区終了後に受け付けますのでご了承ください。

月 日	曜日	場 所	対 象 地 区	
			午前9時～11時	午後1時～4時
2月1日	金	役場大会議室	税務署出張還付申告（年金・給与）相談	午前10時～正午
18日	月		はにわ台東	はにわ台南
19日	火		はにわ台北1・北2・ニュータウン	バルールド・小池5・あけほの・スカイヴィレッジ
20日	水		小池1・2・4	千代田・坂志岡
21日	木		小池3・6・7・8・上吹入	岩山・三和・朝倉・浅川稲葉・一本松
22日	金		全 地 区 対 象	全 地 区 対 象
25日	月		小池9・芝山・芝山台	高谷・殿部田
26日	火		山中東・山中西	境宮崎・下吹入・小原子
27日	水		中郷・中谷津・住母家	川津場・山田
28日	木		菱田東・菱田宿・谷平野	辺田・飯櫃
3月1日	金		全 地 区 対 象	全 地 区 対 象
4日	月		大台北・大台南	大台宿・大台西
5日	火		宝馬	牧野東・牧野西
6日	水		新井田新田	新井田
7日	木		高田東	高田西
8日	金		白栴	加茂

※3月11日（月）～15日（金）は、全地区対象【土、日を除く】

年に一度の総決算

# 確定申告

**東金税務署の申告書作成・相談、提出の窓口**

・2月6日(水)から3月15日(金)までは署庁舎斜め向かい、花長ビル2、1階ホールで行います。署庁舎での相談はいたしませんのでご注意ください(土日祝日を除く)。

〔相談〕 午前9時～午後5時

〔受付〕 午前8時30分～午後4時

提出は午後5時まで

※会場および署の駐車場は利用できません。

・平成25年1月4日(金)から2月5日(火)までは、申告書作成会場はありませんので、税務署でお待ちいただく場合があります。

・公的年金などの収入金額が400万円以下で、かつ、その年分の公的年金などに係る雑所得以外の所得金額が20万円以下のため確定申告書の提出を要しない人であっても住民税の申告は必要です。

申告会場案内図



・申告書の作成を税理士に依頼される際には、にせ税理士にご確認ください。

**申告、納税は**

**e-Tax (イータックス) で**

e-Tax (国税電子申告・納税システム) は、自宅や事務所にいながら申告や納税ができる便利でうれしいサービスです。24時間いつでも申告書の作成ができ、作成したら送信をクリックするだけで簡単に申告できます。

平成24年分から贈与税もe-Taxがご利用いただけます。

**ご利用の準備**

- ① インターネットの利用環境
  - ② 住民基本台帳カード (以下、住基カード) と電子証明書の取得
  - ③ ICカードリーダーライターの準備
- 詳しくは、国税庁ホームページで確認ください。

○ 国税庁ホームページ

<http://www.nta.go.jp>

**法定調書もe-Taxで!**

法定調書は、インターネットを利用したe-Taxで提出できます。詳しくは、e-Taxホームページ (<http://www.e-tax.nta.go.jp>) または最寄りの税務署の管理運営部門までお問い合わせください。

※「平成24年分給与所得の源泉徴収票等の法定調書(合計表)」の提出期限は、1月31日(木)です。

## 住基カードの取得 電子証明書

問 町民税務課 戸籍係 ☎77-3911

### 1. 住基カード

「顔写真付き(本人確認書類として使用できます)または「顔写真なし」をお選びいただけます。

**申請に必要なもの**

- ① 顔写真付きの身分証明書(ない場合は保険証や年金手帳など)
- ② 縦4.5cm×横3.5cmの写真(希望する場合)
- ③ 印鑑(認印)

**発行手数料 500円**

※芝山町では、申請から交付まで2週間前後かかります。

### 2. 電子証明書

**申請に必要なもの**

- ① 住基カード
- ② 顔写真付きの身分証明書(記載内容が最新のもの)

**発行手数料 500円**

※電子証明書の有効期限は3年間です。期限が切れた場合には、更新手続きが必要になります。

**【注意】**

代理人による申請の場合、この他にも必要書類などがあります。詳しくはお問い合わせください。