



乾きたる千日紅の種を摘み
残りし花を庭に引き抜く
稀と聞く霜月の雪はずすと
音響かせて屋根すべり落つ
文化祭逸品揃いの作品集
こまかき折鶴神わざの如
縫い糸をバチリとはじき縫ひ始む
その仕草母に似てると気付く

冬木 節子
怒賀 春子
大木 幸子
齊藤 則子

宮詣り男の子は袴たくしあげ
足元しつかと踏み出しにけり
さつぱりと枝を透かせし寒椿
あかき花見ゆ処どころに
初雪に張りもて残りし木守柿
鳥の訪れ今日で終りぬ
案内図を頼りに名菓たべめぐる
小布施の町を北風よけて

八角 菊枝
池上 弘雄
松川 恭子
高橋 節子

俳句

断層の斜めに走り冬紅葉
冬晴や釣人一人竿を振り
木枯やゆったりまはる回転寿司
玄関にポインセチアの置かれあり
小春日やペットシヨップの犬の鼻

真砂子
満
光政
京子
小夜子
真砂子
競人の声よく透る霜の朝
雪冠る啄木の山岩手山
立冬の虹を背負いて大浅間
大根を洗って干して一日かな
敏子 肇 壽一 藤男 弥

平成28年度

成年後見制度研修会を開催します

日時 3月12日(日)
午後1時～4時5分
参加対象 一般県民、福祉関係者、行政職員など
場所 千葉市生涯学習センター2階
定員 300人
参加費 500円
問合せ 千葉県後見支援センター
☎043-204-6012

千葉県動物愛護センター

犬のしつけ方教室を実施します!

場所 千葉県動物愛護センター
開催日 2月11日(祝)、3月11日(土)
時間 受付 正午～午後0時30分
(講習時間午後0時30分～2時)
定員 先着20組(飼犬は同伴できません。)
問合せ 千葉県動物愛護センター
☎0476-93-5711

航空科学博物館

2月の催し



航空科学博物館 ☎78-0557

▶「飛行機工作教室」

日時 2月11日(祝)・12日(日)
各日午後1時～2時30分
場所 1階多目的ホール
費用 材料費300円 先着40人(原則小学生以上)まで
内容 お子さま向けのゴム動力飛行機を作って飛ばす教室を開催いたします。よく飛ぶコツなどもご説明いたします。当日開館より1F受付にて参加申し込み受け付けとなります。

▶「航空アート展」

日時 ～3月26日(日)
場所 2F展示室
費用 入館料のみ
内容 航空をテーマとしたアート作品をご紹介します。今回は航空写真家・小久保陽一氏が成田空港で撮影した四季折々の美しい航空機写真を展示いたします。

場所 光しおさい公園
種目 団体戦(男子ダブルス・女子ダブルス・ミックスダブルス)
定員 16チーム(1チーム男女各3人以上、計8人まで)
参加資格 山武郡市在住・在勤者が2人以上で山武郡市外は4人までのチーム
参加費 9,000円/チーム(7日前キャンセルから全額申し受け)
試合方法 予選:ブロックごとのリーグ戦、決勝:予選順位によるトーナメント戦、対戦ごとにペア変動可、同じ対戦での重複出場不可※参加チーム数・天候などの状況により変更になる場合があります。

表彰 順位別の優勝・準優勝など
申込期間 2月19日(日)～ 先着順、定員になり次第締め切り(定員に満たなかった場合は3月5日からオープンとする)
問合せ 芝山テニスクラブ 平山
☎090-2321-4395

第38回芝山町武道大会

集まれ! 武道愛好家

期日 3月4日(土)
会場 芝山町総合運動場
種目

【剣道】①小学校1～3年生の部②小学校4～6年生の部③小学生初心者の部④中学生男子の部⑤中学生女子の部
【弓道】①一般の部②シニアの部
【柔道】①小学校1・2年生の部②小学校3・4年生の部③小学校5・6年生の部④小学校3年生以下初心者の部
【空手】①団体戦②個人戦幼年初級の部③個人戦小学1・2年初級の部
参加資格 芝山町在住者・在勤者、各部の所属者および交流団体

参加申込み

①小学生の出場希望者は各部代表へ参加承諾書を提出すること②剣道、中学生の部出場希望者は、中学校部活動顧問の先生へ参加承諾書を提出すること③弓道への出場希望者は芝山町弓道会へ直接申し込むこと
申込み締切り 2月3日(金)
問合せ 教育委員会 社会教育係
☎77-1861

お知らせ

山武郡市精神障害者家族会

心の健康に関わる研修会のご案内

高齢となった親は、当事者の将来不安を少しでも軽減させたいと望んでいます。そんな悩みを抱えている親の心配を少しでも減らしたいと願い、「親なき後」の当事者のQOLを可能な限り実現したいと願う、ご家族やご本人、そして支援者のための研修会です。

日時 2月15日(水) 午後2時～4時

場所 千葉県山武健康福祉センター(山武保健所)3階 大会議室

講師 大賀 四郎氏(NPO法人千葉家連副理事長・精神障がい者家族会かぶらぎ会 会長)

対象 精神障害者家族・当事者・関係機関職員・支援者・関心のある方など

定員 70人(参加申込みは先着順に受け付け定員になり次第締め切らせていただきます。参加申込みは事前申込みのみといたします。)

参加費 無料(資料代:200円…のぞみ会会員は無料)

申込方法 2月8日(水)までに、事務局までご連絡ください。※駐車スペースに限りがありますので「公共交通機関

のご利用」や「自家用車のお乗り合わせ」にご協力ください。

問合せ のぞみ会事務局(山武市雨坪65-69) ☎&FAX 0475-88-3167

婚活コンサルタント講演会

ご縁はこうして引き寄せる!

結婚願望12年を経て開発した独自の「探さない婚活プログラム」を実践した結果、2ヵ月で恋人ができ、18日後にプロポーズを受け4ヵ月半で結婚。心理学を元に「探さない婚活プログラム」「夫婦円満プログラム」を設計した小林綾乃氏を講師に招き講演会を行います。

タイトル 「婚活コンサルタントの小林綾乃氏 講演会」

内容 ご縁はこうして引き寄せる!ビジネスでもプライベートでも良いパートナーに恵まれる秘密の裏技を披露

日時 3月4日(出) 午後4時～5時30分

場所 八鶴亭

講師 小林 綾乃氏

料金 無料

定員 50人(先着順)

申込み (公社)東金法人会へお電話ください。☎0475-52-0022

登録・届け出・予防注射を忘れず

飼育マナーにも気をつけよう!

生後91日以上の子犬を飼っている方は、生涯1度の飼い犬の登録と毎年1回狂犬病予防注射を接種し、それを届け出ることが狂犬病予防法で義務付けられています。

犬を飼い始めた方や、まだ注射をしていない方は、お近くの動物病院で注射を受けた後、注射済証を持参し役場まちづくり課で手続きをしてください。登録時には犬の鑑札を、予防注射を受けた犬には注射済票を発行します。(1頭につき新規登録3,000円、注射済票550円の手数料がかかります。)

○次の場合には届け出が必要ですよ。

- ・新たに犬を飼い始めたとき
- ・住所(引越し、転入)や所有者の変更があったとき
- ・飼い犬が死亡してしまったとき

○次のような飼育マナーに気をつけましょう。

- ・飼い犬は愛情と責任を持ってしつけ、人やその他の動物に危害や迷惑をかけてはいけません。
- ・狂犬病予防法などの法を順守し、畜犬登録(犬の生涯に一度)・狂犬病予防注射(1年に一度)などを実施しなければなりません。
- ・飼育場所は清潔に保ち、2m以内の鎖で係留するか、檻や室内で飼わなければなりません。長すぎる鎖での係留や放し飼いをしてはいけません。
- ・散歩の際は必ずリードを付け、短く持ち、犬を制御できるようにしましょう。
- ・屋外でフンをした場合は必ず持ち帰り、尿は水で流すなど処理しましょう。
- ・繁殖を望まない場合は、去勢・避妊をしましょう。届け出の方法についてのお問い合わせ、または届け出がまだお済みでない方は、ご連絡ください。

連絡先 まちづくり課 都市環境係 ☎77-3908

山武郡市民テニス大会

テニス団体戦で勝負!

主催 山武郡市テニス協会

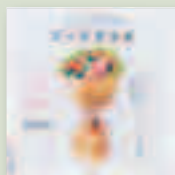
日時 3月26日(日) 午前8時30分集合

〈中央公民館〉

本の数だけ知恵がある ~図書室だより~

「ブーケサラダ」
野中恵梨子◎著
(セブン&アイ出版)

ブーケサラダは、サラダを食べるのが楽しくなる、魔法のメニューです。「斬新なおもてなしをしたい!」「マンネリ化した食卓を華やかにしたい!」そんな人にぴったり!



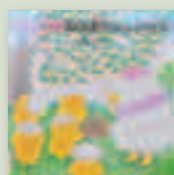
「行方」
春口 裕子◎著
(双葉社)

3歳の娘、琴美が公園で忽然と姿を消してしまった。母の山口妙子は悲痛な思いで行方を捜す。勝手に幼稚園から連れ帰った星野朱里とその娘は無事にいるのになぜ!?



「ビヨビヨおばあちゃんのうち」
工藤ノリコ◎作
(佼成出版社)

ビヨビヨたちは、おばあちゃんのお手伝いをしながら、ドキドキ、ワクワクのおやつ作り。どんなおやつができるのかな...? 大好きなおばあちゃんと過ごす幸せな一日。



「感染症キャラクター図鑑」
岡田 晴恵◎監修
(日本図書センター)

家族みんなだからだを守る!知っておきたい感染症をまとめてキャラクター化!!目に見えるからよくわかる!感染症「超入門」図鑑。うつる病気の予防と対策もバッチリ!

