



要介護認定者における 税金の障害者控除について

☎ 福祉保健課 介護保険係 ☎ 77・3914

障害者手帳をお持ちでなくても、申請により所得税・住民税の申告用として「障害者控除対象者認定書」の交付を受けられる場合があります。

障害者控除対象者認定書

この認定書を添付して、所得税・住民税の申告をすることで、本人または扶養者の障害者控除を受けることができ、税金の減額などの適用が受けられます。

対象者

要介護認定を受けた65歳以上の寝たきり状態にある方や認知症で日常生活に支障のある方

審査方法

介護認定申請時に取得した「主治医の意見書」を基に判定します。

※要介護認定を受けた65歳以上の方であっても必ずしも交付対象になるとは限りません。

交付対象の基準・申請方法などは、福祉保健課介護保険係までお問い合わせください。

成田国際空港『環境報告書2017』が発行されました

☎ 総務課 空港地域振興係 ☎ 77-3906

成田国際空港（NAA）が進めているさまざまな環境への取り組みや、2016年度の環境測定結果について掲載した『環境報告書2017』が発行されました。送付を希望される方は下記まで住所・氏名をご連絡ください。また環境報告書はNAAホームページ上でもご覧いただけます。

問合せ

成田国際空港(株)地域共生部エコ・エアポート推進グループ
☎0476-34-5609
✉ecoair@naa.jp



NAA 環境報告書



マイナンバーカードの休日交付 事前の予約が必要です

☎ 町民税務課 戸籍係 ☎ 77・3911

マイナンバーカードが次の休日交付日にも受け取れます。休日の受け取りをご希望の方は、受け取り希望時間を必ず電話にてご予約ください。

予約窓口

町民税務課 戸籍係
平日午前8時30分～午後5時

休日交付日

1月28日(日)

交付時間

午前10時～午後3時

受け取りに必要なもの

・マイナンバー通知カード（申請書から切り離れた、12桁のマイナンバーが記載されたもの）

・個人番号カード交付通知書（ご連絡に同封されたハガキ）

・写真付本人確認書類（運転免許証など）

・印鑑（ゴム印不可）

・お持ちの方は住基カード（引き換えで交付します）

※代理人による受け取りは本人が入院中等で来庁が困難な場合に限り受け取ります。詳しくは戸籍係へご相談ください。

役場などの 電話工事のお知らせ

☎ 総務課 契約管財係 ☎ 77-3907

電話工事によって役場などの電話が通話不能状態になってしまいますので、「緊急時間合せ先」をお知らせします。ご迷惑をおかけしますが、ご理解とご協力をいただきますようお願いいたします。

■日時 2月11日(日)
午後4時～9時

※工事の進捗状況により前後する可能性があります。

■通話不能施設 役場・文化センター・保健センター・中央公民館

緊急時間合せ先

☎090-8857-9251(携帯電話)
※当日のみの問い合わせ番号です。

助成

インフルエンザ定期予防接種
費用の扶助期間を延長します

☎ 保健センター ☎ 77・1891

今年度の65歳以上のインフルエンザ予防接種費用の扶助期間を、平成29年10月1日から12月31日までとじていましたが、平成30年1月31日まで期間を延長します。

全国的なワクチン供給の遅れにより、扶助期間を延長することになりました。対象者は、当初と変わらず昭和28年1月1日生まれまでの方です。

医療機関では予防接種予約が取りにくい状況が続くことが予想されますので、かかりつけ医療機関と相談して接種されますようお願いいたします。なお、医療機関によっては、平成29年12月末日で予防接種を終了している場合もありますので、ご了承ください。

対象者

① 接種日時点で65歳以上の方
② 接種日時点で60歳以上64歳までの方で、心臓・腎臓・呼吸器の障害などで障害者手帳1級の方、またはヒト免疫不全ウイルスにより免疫の機能に障害がある方

接種期間

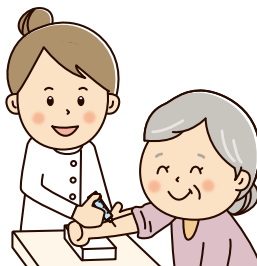
平成29年10月1日～平成30年1月31日まで

■ 扶助金 1,500円

医療機関が設定した接種料金 - 町の扶助金 (1,500円)

= 自己負担額

※指定医療機関で接種した方は、上記の自己負担額が請求されます。指定医療機関以外で接種した方は、保健センターに領収書などを提出して扶助を受けてください。



健康

低栄養・ロコモ・認知症予防講座
健康寿命を延ばしましょう

☎ 保健センター ☎ 77・1891

介護が必要になる原因として、低栄養、ロコモティブシンドローム（運動器症候群）、認知症などが挙げられます。「自分はまだ平気」と思わず、健康づくりに取り組みましょう。

- 対象 65歳以上の男女
- 内容 認知症予防ゲーム、軽い体操、調理実習（減塩・低栄養予防の食事）
- 開催日時 2月7日(水) 午前9時30分～午後1時30分
- 場所 福祉センター「やすらぎの里」
- 定員 15人
- 締切り 1月30日(火)
- 参加費 200円
- 主催 芝山町保健推進員協議会
- 申込み 保健センターまでご連絡ください。
- その他 参加者には認知症予防に役立つ脳トレドリルをプレゼントします。

芝山町社会福祉協議会
マイクロバス運転手(非常勤)募集

- 応募資格 マイクロバスで福祉センター利用者の送迎などができる方
※大型自動車免許が必要です。
- 募集人員 1人
- 賃金 時給1,570円（通勤手当有）
- 採用期間 平成30年4月～
- 勤務時間 1週につき30時間以内
- 休日 週2日、祝日、年末年始
- 有給休暇 有（規程により付与）
- 勤務地 福祉センター「やすらぎの里」
- 募集締切り 1月23日(火)
- 応募・問合せ 芝山町社会福祉協議会 ☎78-0850 担当 宮澤

※詳しい勤務内容、雇用条件などはお問い合わせください。