

平成30年度通学路合同点検 実施報告

1. 日時 平成30年11月20日(火) 9時05分～11時30分

2. 参加者
- ①町教育委員会
 - ②町まちづくり課道路建設係
 - ③芝山小学校
 - ④芝山中学校
 - ⑤千葉県成田土木事務所維持課
 - ⑥千葉県山武警察署交通課

3. 実施報告

点検実施箇所地図



№ 1 丸朝第6集荷所前の道（町道）



危険理由	カーブで見通しが悪い上、道幅が狭く、車の接近が分かりづらい。
対策等	交差点入り口付近の樹木が道路上にせり出している箇所について、地権者に伐採の交渉を行っています。

№ 2 藤田歯科付近の道（町道）



危険理由	道幅が狭く、高い塀や雑草で死角になる。また、人通りも少ない。
対策等	民地の樹木については、原則土地所有者で撤去をお願いしておりますが、町としてもパトロールを行い、通行に支障がある場合は、緊急的な措置を講じます。また、歩道が狭い為、児童生徒への通学指導を行います。

№. 3 芝山小学校の学童方面の門から新井田に向かう坂道（継続要望）（町道）



危険理由	道が細く、薄暗い為。
対策等	道路の計画にあたり、地形等の状況を把握するために測量を行っております。引き続きご迷惑をお掛けいたしますが安全に留意し通行くださいますようお願いいたします。

№. 4 第一保育所近くのトンネル



危険理由	トンネル内が薄暗い為、明るくして欲しい。
対策等	今後検討していきます。

№, 5 新井田からはにわ台団地に向かう坂道（町道）



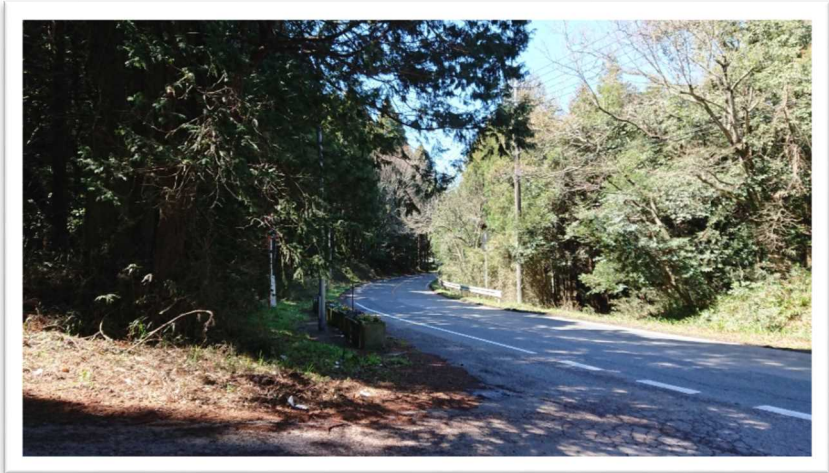
危険理由	カーブで見通しが悪い。また、竹が倒れそうな時がある。歩道の整備をして欲しい。
対策等	民地の樹木については、原則土地所有者で撤去をお願いしておりますが、町としてもパトロールを行い、通行に支障がある場合は、緊急的な措置を講じます。また、引き続き児童生徒へ通学指導等を行います。

№, 6 国道296号（大里交差点付近）



危険理由	行きかう車と距離が近く、通行時に危険を感じる。
対策等	最低でも年1回除草作業を行います。また、児童生徒が通行する箇所の除草を優先的に行います。引き続き安全に留意し、通行をお願いします。

No. 7 小池T字路から総合運動場までの区間（県道大里小池線）



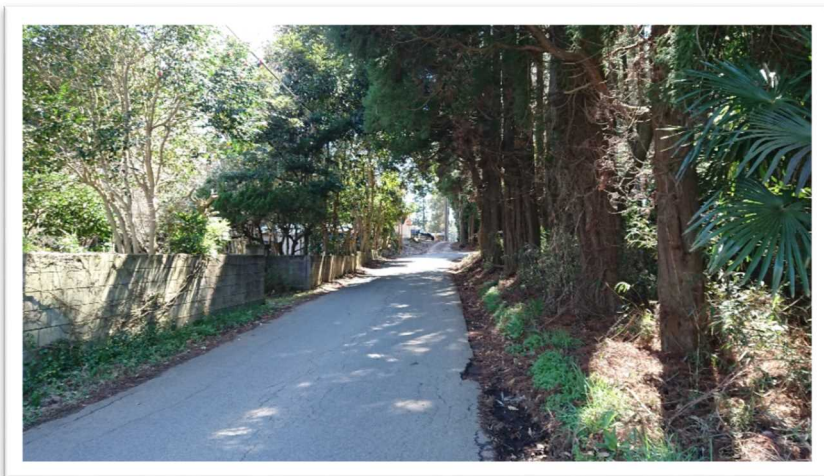
危険理由	歩道がなく、大型車両の往来が激しく、通行時に危険を感じる。
対策等	最低でも年1回除草作業を行います。また、児童生徒が通行する箇所の除草を優先的に行います。引き続き安全に留意し、通行をお願いします。

No. 8 高田共同利用施設前T字路（町道）



危険理由	交通量が多く、交差点で一時停止をしない車がいる。横断歩道を整備してほしい。
対策等	横断歩道は、交差点の構造上滞留場所の確保ができないと設置ができないため、次年度において歩道整備の計画を行います。また、引き続き児童生徒へ通学指導等を行います。

№. 9 芝山中学校の校門から坂を下り、橋を渡って左折した道（町道）



危険理由	カーブで見通しが悪く、また木も生い茂っているため、不審者が現れそうで怖い。
対策等	防犯パトロールを適宜行い、安全確保に努めます。