

# 芝山町の給与・定員管理等について

## 1 総括

### (1) 人件費の状況（普通会計決算）

| 区分   | 住民基本台帳人口<br>(23年度末) | 歳出額<br>A        | 実質収支          | 人件費<br>B        | 人件費率<br>B/A | (参考)<br>22年度の人件費率 |
|------|---------------------|-----------------|---------------|-----------------|-------------|-------------------|
| 23年度 | 人<br>7,808          | 千円<br>5,016,483 | 千円<br>303,822 | 千円<br>1,026,882 | %<br>20.5   | %<br>19.9         |

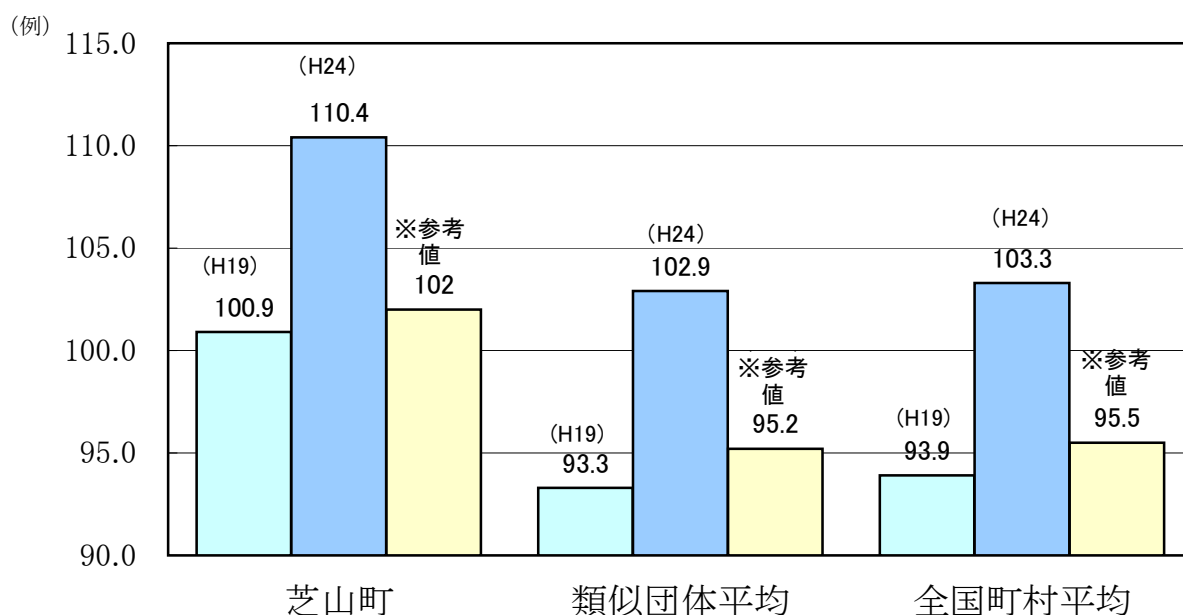
### (2) 職員給与費の状況（普通会計決算）

| 区分   | 職員数<br>A | 給与費           |              |               |               | 一人当たり<br>給与費 B/A | (参考)類似団体平均<br>一人当たり給与費 |
|------|----------|---------------|--------------|---------------|---------------|------------------|------------------------|
|      |          | 給料            | 職員手当         | 期末・勤勉手当       | 計 B           |                  |                        |
| 23年度 | 人<br>106 | 千円<br>391,597 | 千円<br>66,350 | 千円<br>144,552 | 千円<br>602,499 | 千円<br>5,684      | 千円<br>5,694            |

- (注) 1 職員手当には退職手当を含まない。  
2 職員数は、23年4月1日現在の人数である。

### (3) 特記事項

### (4) ラスパイレス指数の状況（各年4月1日現在）



- (注) 1 ラスパイレス指数とは、国家公務員の給与水準を100とした場合の地方公務員の給与水準を示す指数である。  
2 類似団体平均とは、人口規模、産業構造が類似している団体のラスパイレス指数を単純平均したものである。  
3 「参考値」は、国家公務員の時限的な（2年間）給与改定特例法による措置が無いとした場合の値である。

## 2 一般行政職給料表の状況（24年4月1日現在）

(単位:円)

|           | 1級      | 2級      | 3級      | 4級      | 5級      | 6級      | 7級      |
|-----------|---------|---------|---------|---------|---------|---------|---------|
| 1号給の給料月額  | 135,600 | 185,800 | 222,900 | 261,900 | 289,200 | 320,600 | 366,200 |
| 最高号給の給料月額 | 243,700 | 307,800 | 356,300 | 403,300 | 416,200 | 430,400 | 471,200 |

(注) 給料月額は、給与抑制措置を行う前のものである。

### 3 職員の平均給与月額、初任給等の状況

#### (1) 職員の平均年齢、平均給料月額及び平均給与月額の状況（24年4月1日現在）

##### ①一般行政職

| 区 分  | 平均年齢   | 平均給料月額              | 平均給与月額    | 平均給与月額<br>(国ベース)    |
|------|--------|---------------------|-----------|---------------------|
| 芝山町  | 40.3 歳 | 315,328 円           | 373,192 円 | 344,042 円           |
| 千葉県  | 43.3 歳 | 343,784 円           | 433,098 円 | 393,538 円           |
| 国    | 42.8 歳 | 304,944 (329,917) 円 | —         | 372,906 (401,789) 円 |
| 類似団体 | 43.0 歳 | 317,283 円           | 358,424 円 | 347,483 円           |

##### ②技能労務職

| 区 分   | 公務員    |                        |           |                        | 民間              |       |               | 参考  |
|-------|--------|------------------------|-----------|------------------------|-----------------|-------|---------------|-----|
|       | 平均年齢   | 平均給料月額                 | 平均給与月額(A) | 平均給与月額<br>(国ベース)       | 対応する民間<br>の類似職種 | 平均年齢  | 平均給与<br>月額(B) | A/B |
| 芝山町   | 51.6 歳 | 259,433 円              | 278,133 円 | 275,100 円              | —               | —     | —             | —   |
| うち用務員 | 51.6 歳 | 259,433 円              | 278,133 円 | 275,100 円              | 用務員             | 53.5歳 | 206,600円      | 1.3 |
| 千葉県   | 51.4 歳 | 328,729 円              | 383,739 円 | 364,227 円              | —               | —     | —             | —   |
| 国     | 49.7 歳 | 270,465<br>(285,030) 円 | —         | 307,506<br>(323,181) 円 | —               | —     | —             | —   |
| 類似団体  | 50.1 歳 | 300,814 円              | 323,402 円 | 316,295 円              | —               | —     | —             | —   |

| 区 分   | 参考            |             |     |
|-------|---------------|-------------|-----|
|       | 年収ベース(試算値)の比較 |             |     |
|       | 公務員(C)        | 民間(D)       | C/D |
| 芝山町   | —             | —           | —   |
| うち用務員 | 4,494,196 円   | 2,861,400 円 | 1.6 |

※民間データは、賃金構造基本統計調査において公表されているデータを使用している。(平成21年～23年の3か年平均)

※技能労務職の職種と民間の職種等の比較にあたり、年齢、業務内容、雇用形態等の点において完全に一致しているものではない。

※年収ベースの「公務員(C)」及び「民間(D)」のデータは、それぞれ平均給与月額を1.2倍したものに、公務員においては前年度に支給された期末・勤勉手当、民間においては前年に支給された年間賞与の額を加えた試算値である。

※国家公務員欄における「平均給料月額」及び「平均給与月額」(国ベース)の括弧書きは、給与改定特例法による措置がないとした場合の値(減額前)である。

#### (2) 職員の初任給の状況（24年4月1日現在）

| 区 分   | 芝山町 | 千葉県       | 国         |  |
|-------|-----|-----------|-----------|--|
| 一般行政職 | 大学卒 | 178,800 円 | 178,800 円 | 総合職 172,557(181,200) 円<br>一般職 163,987(172,200) 円 |
|       | 高校卒 | 145,900 円 | 144,500 円 | 133,418(140,100) 円                               |
| 技能労務職 | 高校卒 | 142,300 円 | 141,900 円 | —  |
|       | 中学卒 | — 円       | 129,200 円 | —  |

(注) 国家公務員欄における括弧書きは、給与改定特例法による措置がないとした場合の値(減額前)である。

#### (3) 職員の経験年数別・学歴別平均給料月額等の状況（24年4月1日現在）

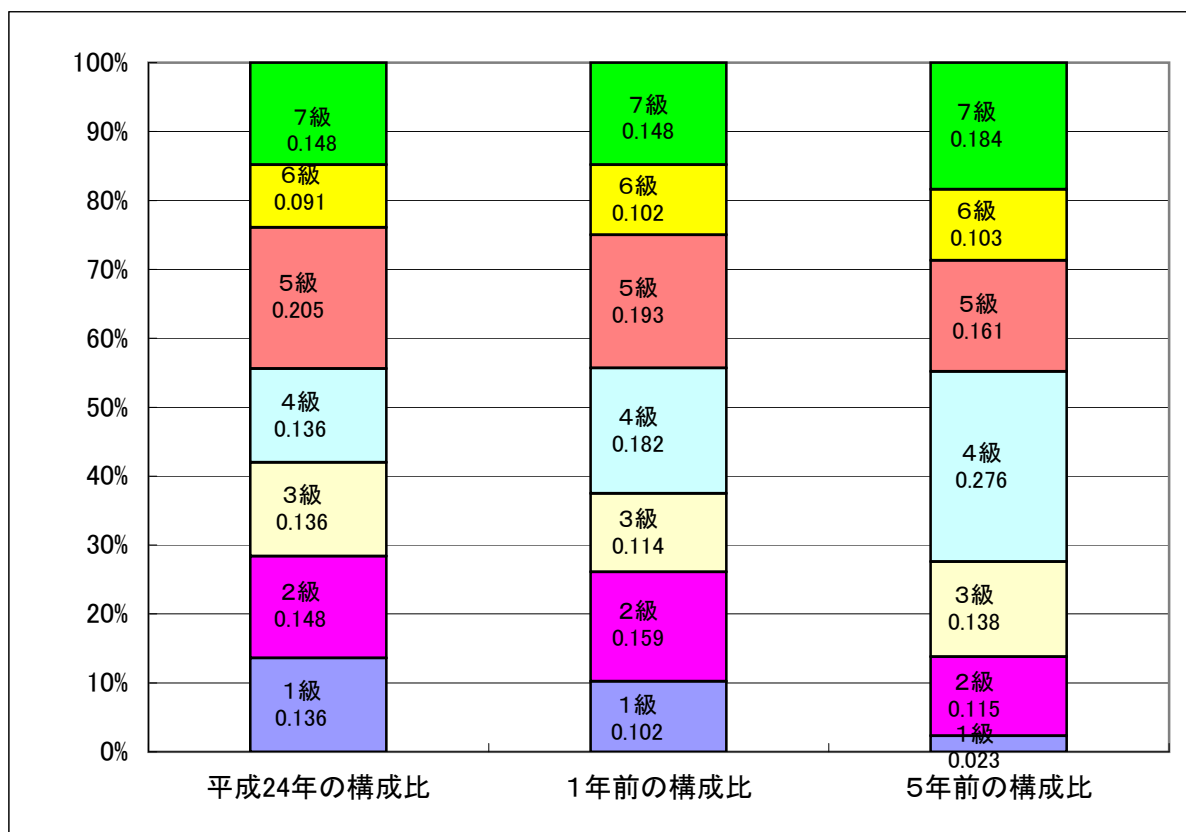
| 区 分   | 経験年数10年 | 経験年数15年   | 経験年数20年 |           |
|-------|---------|-----------|---------|-----------|
| 一般行政職 | 大学卒     | 260,100 円 | — 円     | 356,000 円 |
|       | 高校卒     | — 円       | — 円     | 330,500 円 |
| 技能労務職 | 高校卒     | — 円       | — 円     | 259,400 円 |
|       | 中学卒     | — 円       | — 円     | — 円       |

#### 4 一般行政職の級別職員数等の状況

##### (1) 一般行政職の級別職員数の状況（24年4月1日現在）

| 区分 | 標準的な職務内容    | 職員数 | 構成比   |
|----|-------------|-----|-------|
| 1級 | 主事          | 12人 | 13.6% |
| 2級 | 主事          | 13人 | 14.8% |
| 3級 | 主任主事        | 12人 | 13.6% |
| 4級 | 副主査         | 12人 | 13.6% |
| 5級 | 係長          | 18人 | 20.5% |
| 6級 | 副主幹         | 8人  | 9.1%  |
| 7級 | 課長、局長、室長、主幹 | 13人 | 14.8% |

- (注) 1 芝山町の給与条例に基づく給料表の級区分による職員数である。  
 2 標準的な職務内容とは、それぞれの級に該当する代表的な職務である。



(注) 平成18年に8級制から7級制に変更している。(旧給料表の1級及び2級並びに3級及び4級をそれぞれ統合)

##### (2) 昇給への勤務成績の反映状況

平成24年4月1日の定期昇給については、人事考課制度導入前であることから休職期間等がある職員を除いて、4号給(55歳以上は2号給)昇給させています。  
 人事考課制度については、平成21年度から構築し、現在試行しています。

## 5 職員の手当の状況

### (1) 期末手当・勤勉手当

| 芝山町   | 千葉県   | 国   |
|---|---|---|
| 1人当たり平均支給額(23年度)<br>1,414 千円                                  | 1人当たり平均支給額(23年度)<br>1,568 千円  | —   |
| (23年度支給割合)<br>期末手当 2.60 月分<br>勤勉手当 1.35 月分<br>( - )月分 ( - )月分 | (23年度支給割合)<br>期末手当 2.60 月分<br>勤勉手当 1.35 月分<br>( 1.45 )月分 ( 0.65 )月分 | (23年度支給割合)<br>期末手当 2.60 月分<br>勤勉手当 1.35 月分<br>( 1.45 )月分 ( 0.65 )月分 |
| (加算措置の状況)<br>職制上の段階、職務の級等による加算措置<br>・役職加算5～15%                | (加算措置の状況)<br>職制上の段階、職務の級等による加算措置<br>・役職加算5～20% ・管理監督加算15、25%        | (加算措置の状況)<br>職制上の段階、職務の級等による加算措置<br>・役職加算5～20% ・管理職加算10～25%         |

(注) ( )内は、再任用職員に係る支給割合である。

### (2) 退職手当(24年4月1日現在)

| 芝山町                               | 国                                 |
|-----------------------------------|-----------------------------------|
| (支給率) 自己都合 勸奨・定年                  | (支給率) 自己都合 勸奨・定年                  |
| 勤続20年 23.5 月分 30.55 月分            | 勤続20年 23.5 月分 30.55 月分            |
| 勤続25年 33.5 月分 41.34 月分            | 勤続25年 33.5 月分 41.34 月分            |
| 勤続35年 47.5 月分 59.28 月分            | 勤続35年 47.5 月分 59.28 月分            |
| 最高限度額 59.28 月分 59.28 月分           | 最高限度額 59.28 月分 59.28 月分           |
| その他の加算措置<br>定年前早期退職特例措置(2%～20%加算) | その他の加算措置<br>定年前早期退職特例措置(2%～20%加算) |
| 1人当たり平均支給額 — 千円 21,436 千円         |                                   |

(注) 退職手当の1人当たり平均支給額は、前年度に退職した職員に支給された平均額である。

### (3) 地域手当

(24年4月1日現在)

|                         |           |           |           |
|-------------------------|-----------|-----------|-----------|
| 支給実績(23年度決算)            |           | 13,380 千円 |           |
| 支給職員1人当たり平均支給年額(23年度決算) |           | 114,361 円 |           |
| 支給対象地域                  | 平成22年度支給率 | 支給対象職員数   | 国の制度(支給率) |
| 全域                      | 3 %       | 117 人     | - %       |

### (4) 特殊勤務手当(24年4月1日現在)

|                                |                                   |
|--------------------------------|-----------------------------------|
| 支給実績(23年度決算)                   | 0 千円                              |
| 支給職員1人当たり平均支給年額(23年度決算 医師等を除く) | 0 円                               |
| 医師等に対する支給年額(23年度決算)            | 0 円                               |
| 職員全体に占める手当支給職員の割合(23年度)        | 0 %                               |
| 手当の種類(手当数)                     | 7                                 |
| 手当の名称                          | 主な支給対象職員・主な支給対象業務<br>左記職員に対する支給単価 |
| 伝染病処理手当                        | 感染症患者の検診、死体の検索等に従事した職員<br>日額320円  |

|        |   |                  |
|--------|---|------------------|
| 危険作業手当 | 毒物、劇物等を使用した検査等の業務又は病虫害駆除等のために薬剤散布の作業に従事した職員 | 日額320円           |
| 医師手当   | 診療に従事する医師である職員                              | 月額12万円           |
| 研究手当   | 診療に関する研究をする医師である職員                          | 月額8万円            |
| 診療手当   | 診療に従事する医師である職員                              | 診療を行った日1日につき1万円  |
| 往診手当   | 家庭等を訪問して医療業務に従事した医師又は看護師勤務時間内の往診            | 往診料・診察料の100分の50  |
|        | 家庭等を訪問して医療業務に従事した医師又は看護師勤務時間外の往診            | 往診料・診察料の100分の100 |
| 看護手当   | 医師が診療を行ったときの補助として従事した看護師及び准看護師である職員         | 日額700円           |

#### (5) 時間外勤務手当

|                       |           |
|-----------------------|-----------|
| 支給実績（23年度決算）          | 26,403 千円 |
| 職員1人当たり平均支給年額（23年度決算） | 256 千円    |
| 支給実績（22年度決算）          | 29,973 千円 |
| 職員1人当たり平均支給年額（22年度決算） | 297 千円    |

#### (6) その他の手当（24年4月1日現在）

| 手当名   | 内容及び支給単価   | 国の制度との異同 | 国の制度と異なる内容   | 支給実績<br>(23年度決算) | 支給職員1人当たり<br>平均支給年額<br>(23年度決算) |
|-------|--|----------|--|------------------|---------------------------------|
| 扶養手当  | 扶養親族のある職員に支給<br>・配偶者 13,000円<br>・配偶者以外 6,500円<br>・16歳から22歳までの子<br>1人につき 5,000円加算 | 同じ       | —  | 11,616 千円        | 211,200 円                       |
| 住居手当  | ・借家<br>〔家賃12,000円超の場合〕家賃に応じて27,000円を限度に支給<br>・自宅<br>25年度廃止（経過措置額24年度1,500円）      | 異なる      | ・借家<br>同左<br>・自宅 国→2,500円<br>自宅支給期間<br>国→新築、購入後5年間       | 4,307 千円         | 95,711 円                        |
| 通勤手当  | ・電車・バスを利用する場合<br>全額支給<br>・乗用車などを使用する場合<br>使用距離に応じて2,000円～<br>32,330円を支給          | 異なる      | 交通機関利用<br>国→1ヶ月55,000円を限度<br>自動車等利用<br>距離区分の相違により支給額が異なる | 7,560 千円         | 78,750 円                        |
| 管理職手当 | 職員を管理、監督する地位にある職員に支給（課長級職員）<br>給与月額×支給割合(10/100)                                 | 異なる      | 職制上の段階、職務の級等に応じて定額を支給                                    | 7,111 千円         | 507,929 円                       |
| 宿日直手当 | 休日等に来庁者の受付及び庁舎の保全等を行う者に勤務1回につき4,700円を支給  | 異なる      | 国→4,200円   | 573 千円           | 9,879 円                         |

## 6 特別職の報酬等の状況（24年4月1日現在）

| 区 分              |              | 給 料              |     | 月 額                   |                       | 等 |  |
|------------------|--------------|------------------|-----|-----------------------|-----------------------|---|--|
| 給<br>料           | 町 長          | 749,000 円        | ( ) | (参考)類似団体における最高/最低額    |                       |   |  |
|                  | 副 町 長        | 614,000 円        |     | 807,500 円 / 363,200 円 | 670,100 円 / 365,000 円 |   |  |
| 報<br>酬           | 議 長          | 279,000 円        | ( ) | 364,000 円 / 220,000 円 |                       |   |  |
|                  | 副 議 長        | 233,000 円        |     | 285,000 円 / 168,100 円 |                       |   |  |
|                  | 議 員          | 219,000 円        |     | 263,000 円 / 135,800 円 |                       |   |  |
| 期<br>末<br>手<br>当 | 町 長          | (23年度支給割合)       |     |                       |                       |   |  |
|                  | 副 町 長        | 3.85             | 月分  |                       |                       |   |  |
|                  | 議 長          | (23年度支給割合)       |     |                       |                       |   |  |
|                  | 副 議 長<br>議 員 | 2.60             | 月分  |                       |                       |   |  |
| 退<br>職<br>手<br>当 | 町 長          | (算定方式)           |     | (1期の手当額)              | (支給時期)                |   |  |
|                  | 副 町 長        | 給料月額×在職月数×45/100 |     | 16,178,400 円          | 任期毎                   |   |  |
|                  |              | 給料月額×在職月数×25/100 |     | 7,368,000 円           | 任期毎                   |   |  |
|                  | 備 考          |                  |     |                       |                       |   |  |

- (注) 1 給料及び報酬の ( ) 内は、減額措置を行う前の金額である。  
 2 退職手当の「1期の手当額」は、4月1日現在の給料月額及び支給率に基づき、1期（4年＝48月）勤めた場合における退職手当の見込額である。

## 7 職員数の状況

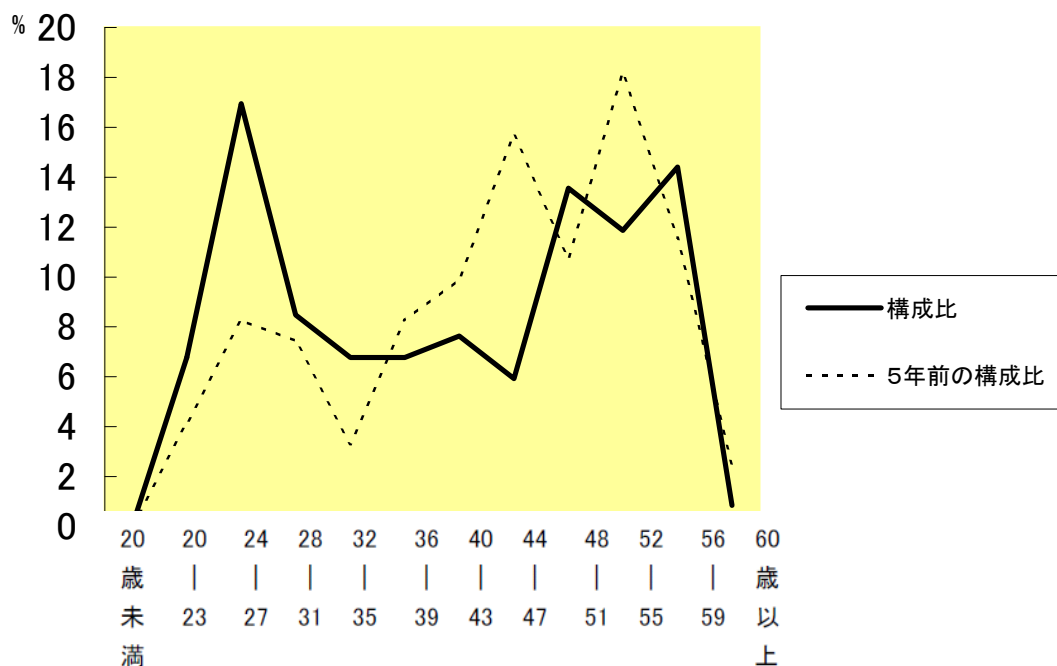
### (1) 部門別職員数の状況と主な増減理由

(各年4月1日現在)

| 部 門                                  |                            | 職 員 数   |         | 対前年<br>増減数 | 主 な 増 減 理 由   |                                    |
|--------------------------------------|----------------------------|---------|---------|------------|---|------------------------------------|
|                                      |                            | 平成23年   | 平成24年   |            |   |                                    |
| 普<br>通<br>会<br>計<br>部<br>門           | 一<br>般<br>行<br>政<br>部<br>門 | 議会      | 2       | 2          | 0   | 機構改革により契約管財係新設                     |
|                                      |                            | 総務      | 29      | 30         | 1   |                                    |
|                                      |                            | 税務      | 9       | 9          | 0   |                                    |
|                                      |                            | 農水      | 8       | 8          | 0   |                                    |
|                                      |                            | 商工      | 1       | 1          | 0   | 機構改革により事務の統廃合縮小<br>機構改革により子育て支援係新設 |
| 土木                                   |                            | 12      | 11      | △1         |   |                                    |
| 民生                                   |                            | 21      | 22      | 1          |   |                                    |
| 衛生                                   |                            | 8       | 8       | 0          |   |                                    |
|                                      | 計                          | 90      | 91      | 1          | <参考><br>人口1万人当たり職員数 116.55 人<br>(類似団体の人口1万人当たり職員数 122.24 人) |                                    |
|                                      | 教育部門                       | 17      | 15      | △2         | 機構改革により管理職減等  |                                    |
|                                      | 小 計                        | 107     | 106     | △1         | <参考><br>人口1万人当たり職員数 135.76 人<br>(類似団体の人口1万人当たり職員数 150.18 人) |                                    |
| 公<br>営<br>企<br>業<br>計<br>等<br>部<br>門 |                            | 病院(診療所) | 0       | 0          | 0   |                                    |
|                                      |                            | 下水道     | 6       | 6          | 0   |                                    |
|                                      |                            | 国保・介護保険 | 6       | 6          | 0   |                                    |
|                                      | 小 計                        | 12      | 12      | 0          |   |                                    |
| 合 計                                  |                            | 119     | 118     | △1         | <参考><br>人口1万人当たり職員数 151.13 人                                |                                    |
|                                      |                            | [ 127 ] | [ 127 ] | [ 0 ]      |   |                                    |

- (注) 1 職員数は一般職に属する職員数である。  
 2 [ ]内は、条例定数の合計である。

(2)年齢別職員構成の状況（24年4月1日現在）



| 区分  | 20歳未満 | 20歳～23歳 | 24歳～27歳 | 28歳～31歳 | 32歳～35歳 | 36歳～39歳 | 40歳～43歳 | 44歳～47歳 | 48歳～51歳 | 52歳～55歳 | 56歳～59歳 | 60歳以上 | 計    |
|-----|-------|---------|---------|---------|---------|---------|---------|---------|---------|---------|---------|-------|------|
| 職員数 | 0人    | 8人      | 20人     | 10人     | 8人      | 8人      | 9人      | 7人      | 16人     | 14人     | 17人     | 1人    | 118人 |

(3)職員数の推移

(単位：人・%)

| 部門別      | 19年 | 20年 | 21年 | 22年 | 23年 | 24年 | 過去5年間の増減数(率) |
|----------|-----|-----|-----|-----|-----|-----|--------------|
| 一般行政     | 88  | 91  | 90  | 90  | 90  | 91  | 3 (3.4%)     |
| 普通会計計    | 108 | 109 | 107 | 106 | 107 | 106 | ▲2 (▲1.9%)   |
| 公営企業等会計計 | 13  | 11  | 12  | 12  | 12  | 12  | ▲1 (▲7.7%)   |
| 総合計      | 121 | 120 | 119 | 118 | 119 | 118 | ▲3 (▲2.5%)   |

(注)各年における定員管理調査において報告した部門別職員数。