



# 避难路线图之使用方式

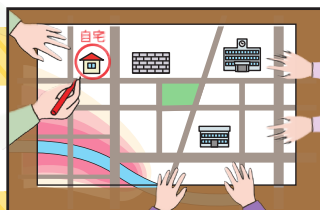
## 日常防灾须知

此避难路线图除了您对灾害风险之认识外,更需要知道“危险区域”,“指定之避难收容所”“逃生路线”“与家人紧急联系方式”等记录必要的情报来源,得以自制个人的 逃生路线图

STEP  
1

### 确认您的所在位置

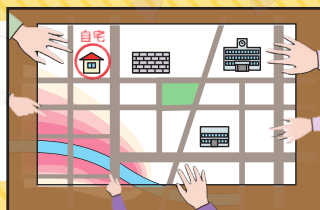
首先标记您的住宅位置。



STEP  
2

### 确认水灾及土石流容易发生等之危险区域

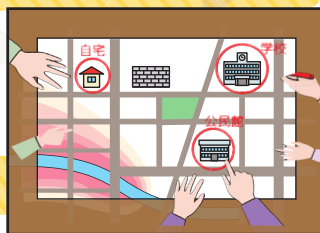
在路线图上用不同的颜色标记,水灾及土石流容易发生的区域。确认您住家附近的这些危险区域。



STEP  
3

### 避难收容所之位置确认

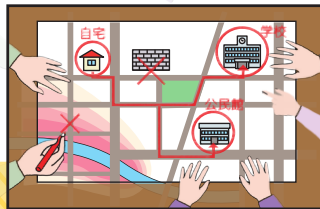
在避难图上标记出镇公所指定避难收容所/紧急避难地。确认距离您住宅最近的指定避难收容所及紧急避难地的“位置”与“名称”。



STEP  
4

### 缜密思考安全之避难路线

思考并记下从您住宅到最近的指定避难收容所以及指定的紧急避难地(在第3项中确定的避难位置)的逃生路线。设定时尽量避免“水灾机率高的地方”及“土石流可能发生的地方”。



STEP  
5

### 探讨当灾害发生时之应变措施

与家人和左邻右舍等人讨论关于“自家周围的危险区域”,“指定的避难收容所 指定紧急避难地”,“逃生路线”和“逃生方法”。当遇到危险时 能有自我逃生的能力很重要。另需讨论行动不便,身心障碍或是弱势族群者的逃生方式以及协助方法

STEP  
6

### 亲自确认逃生路线

请与家人和左邻右舍一起实际行动确认第2项至第5项之指定避难地点和逃生路线。实际行走时请确认并记录收容所和逃生路线的安全性和注意事项。



STEP  
7

### 紧急逃生时携带之用品准备(防灾用品准备)

请参阅“防灾用品准备清单”和家人讨论,在避难情况下应携带的物品 并准备所需的用品。

