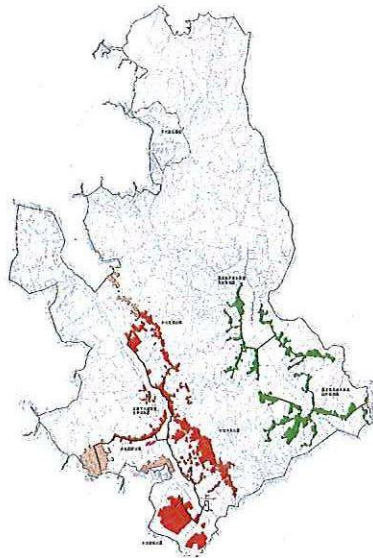


目標年次 平成36年

■手法毎の汚水処理整備区域(区域図)



	公共下水道(既整備区)
	公共下水道(整備予定区域)
	農集集落排水
	個別処理

■整備計画

① 整備スケジュール

計画区分	事業	事業内容	1	2	3	4	5	6	7	8	9	10
			平成27年	平成28年	平成29年	平成30年	平成31年	平成32年	平成33年	平成34年	平成35年	平成36年
施設整備	下水道	未整備地域の整備										
	浄化槽	浄化槽設置整備事業										
実行メニュー (早期概成)	下水道	下水道本管の浅層埋設										
	下水道	小型マンホールの利用										
	下水道	発生土の有効利用										

② 目標値及び概算事業費等

整備手法		全体	公共下水道	集落排水 施設	浄化槽		その他	備考
					個人 設置型	市町村 設置型		
目標値 (H36)	計画区域内人口(人)	7,000	2,751	940	3,309	-		
	整備人口(人)	7,000	2,751	940	3,309	-		
	整備面積(ha)	328.8	266.8	62				
	汚水処理人口普及率(%)	100%	100%	100%	100%	-		
	水洗化率(%)	100	100	100				
計画日最大汚水量(m3/日)			1,431	282				
計画汚泥量(t/日)		3.52	0.16	0.04	3.32	-		
概算 事業費	総建設事業費 (百万円)	管きょ・ポンプ場	5,890	4,208	1,682	-	-	
		処理場	3,002	2,287	715	-	-	
		計	9,978	6,495	2,397	1,086	-	
年間維持管理費(百万円/年)		129	38	7	84	-		
整備人口1人当たりの建設費用(千円/人)		1,425	2,361	2,550	328	-		
整備面積1ha当たりの整備金額(千円/ha)		30,347	24,344	38,661	-	-		
実行メニュー (早期概成手 法)	下水道本管の浅層埋設		○					
	小型マンホール		○					
	発生土の有効活用		○					