

# 芝山町中央公民館・千代田分館における 新型コロナウイルス感染症拡大防止の注意事項

新型コロナウイルス感染拡大防止のため、下記の注意事項及び留意点を遵守のうえ、施設をご利用くださるようご理解とご協力の程よろしくお願いたします。

## ● 中央公民館・千代田分館を利用する際の注意事項

1. 発熱や咳などの風邪症状がある方は、ご利用をお控えください。

※ ご利用の前に、自宅で検温いただきますようお願いいたします。  
※ 体温が37.5度以上（または平熱比1度超過）の発熱がある、風邪や味覚障害の症状があるなど、体調に不安のある場合は施設の利用をお控えください。

2. 飛沫分散防止のため、マスクを必ず着用してください。

3. 活動前後の手洗い・消毒をしてください。

※ご利用中、消毒用アルコールでの手指消毒をお願いします。

4. 人との間隔（できるかぎり2m、最低1m）を確保してください。

5. 頻繁な換気を行ってください。（目安として30分に1回5分程度）

6. 代表者の方は、利用当日の参加者の名前・連絡先等を把握し、利用者名簿の提出をお願いします。

※ 名簿の提出がいただけない場合や利用者が特定できない場合には、ご利用をお断りさせていただきます。  
※ 名簿については、感染者が発生した場合に保健所に連絡するためのものです。約1ヶ月間保管しその後破棄いたします。  
※ 利用後2週間以内に新型コロナウイルス感染症を発症した場合には、速やかに芝山町中央公民館に報告してください。

7. 利用終了後には、清掃・消毒等を実施してください。

## 「集団感染拡大リスクがあると考えられる活動」

### における施設利用の留意点

#### 《ご利用の際に十分な配慮が必要な活動》

- 大声での発声や歌唱を伴うもの(例:カラオケ・コーラス・詩吟等)
  - ※ 人との距離(約2m)を確保し、身体的接触を伴わない方法でご利用ください。また、室内の換気に十分配慮してください。
  - ※ マスク着用を必ずお願いいたします。
  - ※ 連続した活動は30分以内とする。
  - ※ 向かい合う配置は避ける。
  - ※ 30分に1回5分程度換気をすること。  
なお、換気中は一斉発声、合唱等音の出る活動は中断する。
- 飲食を伴う活動
  - ※ 向かい合う配置は避け、一定の距離を確保し、会話を控えてください。
  - ※ 会話をする際には、必ずマスクを着用するようお願いします。
  - ※ 箸やコップは使いまわさないでください。

#### お願い

当施設をご利用する際は、必ず「注意事項」と「上記内容(施設利用の留意点)」  
について確認し、全員と共有してください。

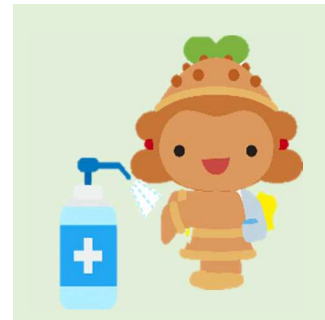
(感染防止対策が確保できない場合はご利用をお断りさせていただきます。)



【換気】



【マスク着用】



【消毒】