

# わたしたちで農地を 守りましょう!

違反転用を発見したら最寄りの農業委員会へ

※違反転用とは、農地法の許可を受けずに農地を農地以外のものにする事等をいいます。



千葉県マスコットキャラクター チーバくん

農地法の  
罰則

3年以下の懲役

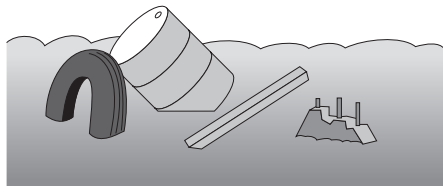
または

300万円以下の罰金  
(法人は1億円以下の罰金)

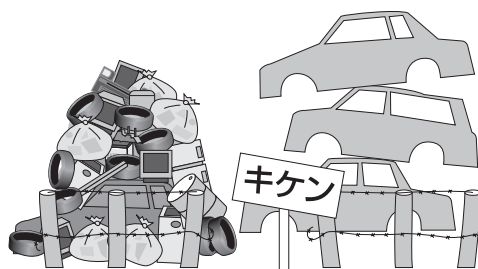
農地の所有者を含めて違反転用者には厳しい措置がとられます。

## 千葉県

# 農地は狙われています。安易に土地の提供を行うと…。

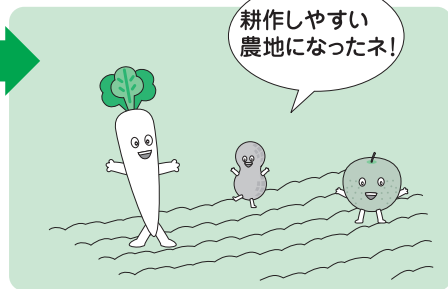
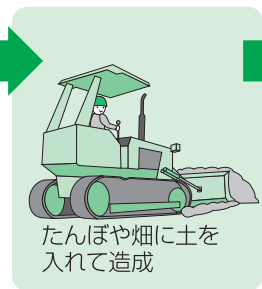


■「無料で畑を使い易くしてあげます」といわれ、結果、産廃を埋められる

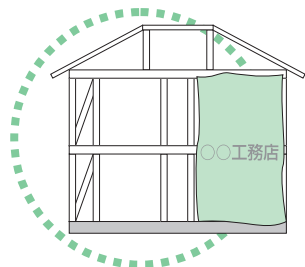


■「資材置場にさせていただきます」といわれ、結果、廃棄物の山積み…

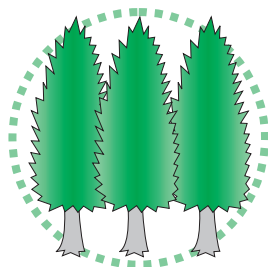
**田・畑を埋立てて農地造成する場合は農地法の許可が必要です。**



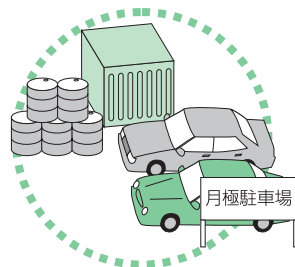
## 農地は無断で転用できません。市街化区域内では届出、その他の区域では許可が必要です。



分家住宅・店舗を建てたい



農地に植林したい



駐車場・資材置場にしたい

### こんなときは地元の農業委員会へ

農地の転用又は違反転用については、地元の農業委員会にお問い合わせください。

**最寄りの農業事務所  
及び県農林水産部農地・農村振興課でも  
相談をお受けします。**

|          |       |           |                |                 |
|----------|-------|-----------|----------------|-----------------|
| 千葉農業事務所  | 企画振興課 | 〒266-0014 | 千葉市緑区大金沢町473-2 | TEL043-300-1985 |
| 東葛飾農業事務所 | 企画振興課 | 〒277-0861 | 柏市高田990-1      | TEL04-7143-4122 |
| 印旛農業事務所  | 企画振興課 | 〒285-0026 | 佐倉市鍋木仲田町8-1    | TEL043-483-1129 |
| 香取農業事務所  | 企画振興課 | 〒287-0003 | 香取市佐原イ92-11    | TEL0478-52-9192 |
| 海匠農業事務所  | 企画振興課 | 〒289-2504 | 旭市二1997-1      | TEL0479-62-0156 |
| 山武農業事務所  | 企画振興課 | 〒283-0006 | 東金市東新宿1-11     | TEL0475-54-1122 |
| 長生農業事務所  | 企画振興課 | 〒297-0026 | 茂原市茂原1102-1    | TEL0475-22-1751 |
| 夷隅農業事務所  | 企画振興課 | 〒298-0212 | 夷隅郡大多喜町猿稻14    | TEL0470-82-4956 |
| 安房農業事務所  | 企画振興課 | 〒294-0045 | 館山市北条402-1     | TEL0470-22-7131 |
| 君津農業事務所  | 企画振興課 | 〒292-0833 | 木更津市貝淵3-13-34  | TEL0438-25-0107 |

県農林水産部 農地・農村振興課 〒260-8667 千葉市中央区市場町1-1  
TEL043-223-2828・2836

詳しくは <http://www.pref.chiba.lg.jp/noushin/nouchi/ihantenyoun.html>をご覧ください。