



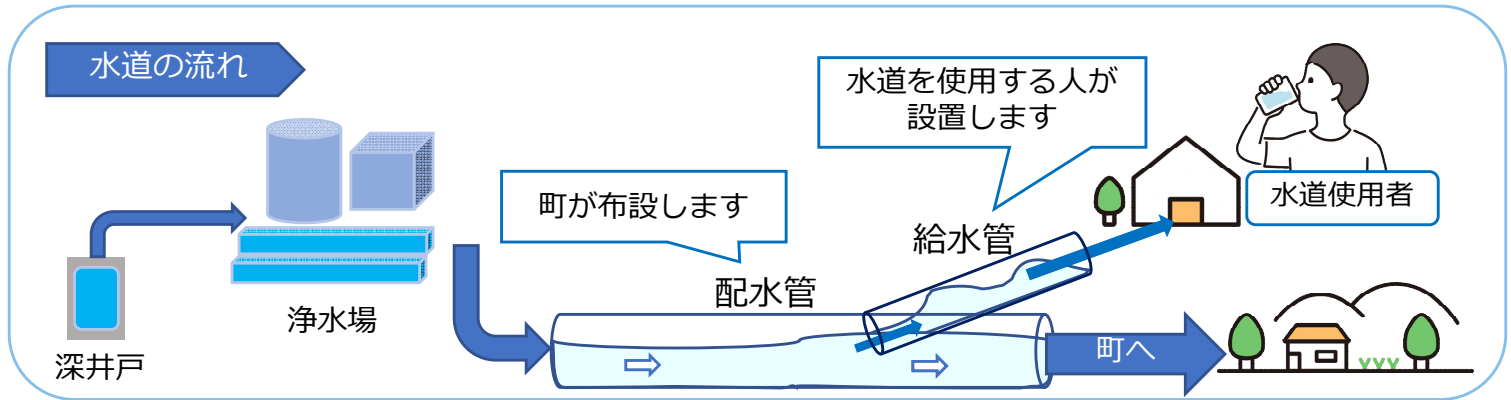
前回の特集ページは  
こちら⇒



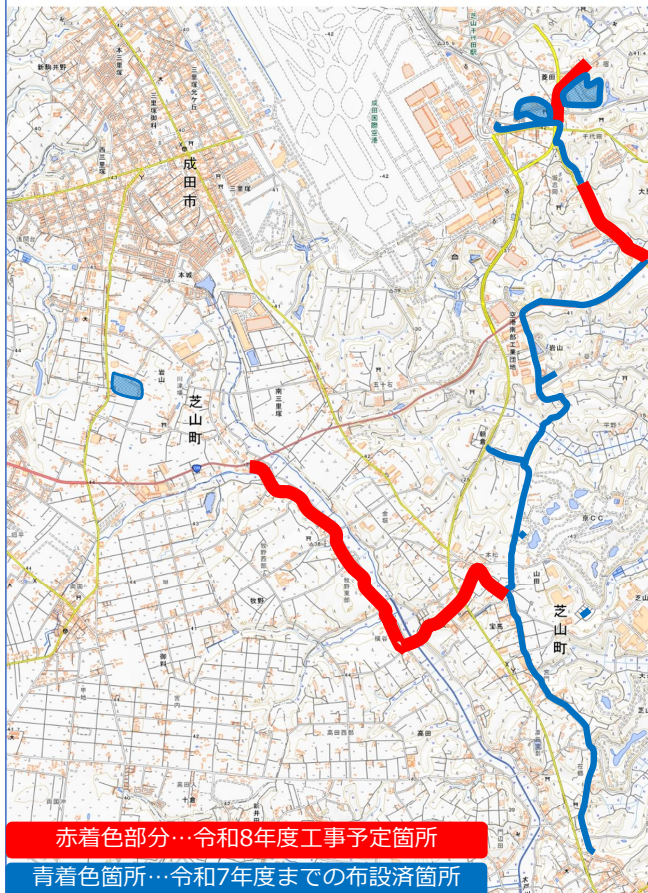
現在、町では道路の下に「配水管」という大きな水道管を布設する工事を進めています。この「配水管」は、浄水場からきれいな水を皆さまのすぐそばまで運ぶ、いわば水道のメインストリートです。

町では、一人でも多くの方が水道を利用できるよう、この「配水管」を少しずつ町全体へ広げています。

※皆さまがご家庭で水道を使用するには、配水管から分岐させた「給水管」をそれぞれ設置していただく必要があります。



地理院地図  
GSI Maps



赤着色部分…令和8年度工事予定箇所

青色着色箇所…令和7年度までの布設済箇所

※地理院地図を加工して作成

## 令和8年度実施予定の工事

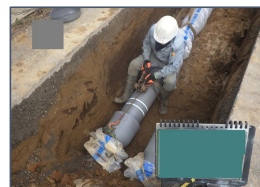
今年度に行う水道工事（配水管布設工事）は、左図赤色の箇所を予定しています。

※実施予定工事は予告なく変更する場合があります。

## 工事の進捗状況について

配水管の布設が完了した箇所は、左図青色の箇所になります。また、過年度から浄水場の設計を進めており、令和13年度からの一部給水開始に向けて、浄水場の建設を行う予定です。

工事に際しては、通行止めなど、皆さまにご不便・ご迷惑をおかけしますが、なにとぞご理解・ご協力をよろしくお願いいたします。



配水管布設工事の状況



※管種：ダクタイル鋳鉄管

詳細な事業概要はこちら

<https://www.town.shibayama.lg.jp/0000004742.html>

