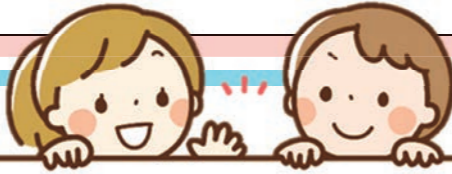


# 一時保育 ご利用ください



問 子育て支援センター ☎ 77-3930  
福祉保健課 子育て支援係 ☎ 77-3914

### ●一時保育とは

保護者の方の就労・出産・看護・冠婚葬祭などいろいろな事情により、家庭でお子さんを一時的に見られないときや、育児のリフレッシュをしたいときなどにお子さんをお預かりします。

### ●実施場所

子育て支援センター  
小池 980 番地 (保健センター隣)

### ●開設日及び利用時間

開設日 月～金曜日  
時間 午前 8 時 30 分～午後 4 時 30 分  
※土曜日・日曜日・祝日、  
12 月 29 日～1 月 3 日はお休みです。

### ●一時保育が利用できる児童

- ① 利用対象児童  
芝山町に住所がある、7 か月から就学前の健康な児童 (未就学児)  
※里帰り出産によるご利用は、福祉保健課 子育て支援係までご相談ください。
- ② 利用条件

利用形態	利用可能日数	利用条件	利用例
非定型的保育	週 3 日以内	保護者が通常の認可保育園の入園基準に満たない就労等で家庭での保育が困難となる場合	就労 職業学校への通学
緊急的保育	月 15 日以内	保護者の出産、疾病、事故、介護、看護、災害、冠婚葬祭、緊急かつ一時的に保育が必要となる場合	保護者の出産 保護者のけが 同居人の介護・看護 冠婚葬祭への出席
私的 理由 保育	週 1 日以内	保護者の心理的、肉体的負担を軽減するため	育児疲れ等、学校の行事参加、地域の文化活動の参加

### ●利用料について

利用料は下記のとおりです。

区分	保育料 (1 時間)	(延長保育料 10 分)
3 歳未満児	300 円	50 円
3 歳以上児	200 円	

### ●一時保育利用の流れ

- ① 面談予約  
●一時保育の面談予約を行います。
  - ② 一時保育利用申請及び面談  
●一時保育事業利用申請書類の提出をします。  
●ご提出いただいた書類をもとにお子様と面談を行います。
  - ③ 利用承諾(不承諾)書の通知  
●申請内容及び面談内容に基づき町から利用承諾(不承諾)書を通知します。
  - ④ 利用予約  
●利用希望日を一時保育事業利用届にて提出します。  
※利用状況によっては利用できないこともあります。
  - ⑤ 利用開始  
●利用後保育料を支払います。
- 提出書類  
利用申請及び面談時に提出していただく書類  
・一時保育事業利用申請書 ・生活票  
・一時保育登録票 ・保険証のコピー
- 提出先  
子育て支援センター



## 子どもの成長応援臨時給付金 県と町から給付金を支給します

問 福祉保健課 子育て支援係 ☎ 77-3914

物価高騰の影響を踏まえ、習い事や体験学習などにかかる経費の負担を軽減し、子どもたちが豊かな成長につながる機会を得られるよう、千葉県と芝山町から給付金を支給します。

### ●対象児童

- ・県独自：県内在住の小学校 1 年生から中学校 3 年生まで (平成 20 年 4 月 2 日から平成 29 年 4 月 1 日生まれ) の児童
- ・町独自：町内在住の未就学児 (平成 29 年 4 月 2 日以降生まれ) および高校 1 年生から高校 3 年生までの年齢 (平成 17 年 4 月 2 日から平成 20 年 4 月 1 日生まれ) の児童

- ① 申請期間  
令和 6 年 2 月 29 日(木)
- ② 提出先  
福祉保健課子育て支援係の窓口に直接または郵送でご提出ください。
- ③ 支給予定日  
①の方：8月に児童手当振込口座へ振り込み予定です。  
②の方：申請書等の提出後に指定された口座へ随時振り込み予定です。
- ④ 支給額  
対象児童一人あたり一万円

### ●支給対象者

基準日時点で芝山町内に住民登録がある対象児童を養育している主たる生計維持者

### ●支給額

対象児童一人あたり一万円

### ●申請方法

- ① 芝山町から児童手当を受給されている方：申請不要
- ② ①以外の方(公務員、高校生のみ世帯など)：申請必要



## 7月 子育て支援センター 講座のお知らせ

### ♪おやこ de ぽん♪

お子さんの手形や足形を使って製作をします。  
今月のテーマ【夏やさい】  
7/3(月)・7/4(火)  
① 午前 9 時～10 時 30 分  
② 午前 10 時 30 分～正午  
③ 午後 1 時～3 時  
※参加には、事前予約が必要です。

### お誕生会

7月21日(金) 午前 11 時 30 分～  
未就園のお友だちには、誕生月に誕生カードをお渡ししています。手形を取りますので事前にお越しいただくか、誕生会当日早めにお越しください。

### 生花を使ったミニフラワーアレンジメント 佐瀬 左智子 先生

生花を使ってフラワーアレンジメントを楽しみませんか?  
花のお手入れの仕方や長持ちさせる方法も教えていただきます♪  
7月13日(木) ①午前 9 時 45 分～10 時 45 分(6組) ②午前 11 時～正午(6組)  
※当日、材料費として 300 円をお支払いいただきます。  
※参加には、事前予約が必要です。

### はぐ〜んの夏まつり

7月19日(水) ①午前 9 時 30 分～10 時 30 分(10組) ②午前 11 時～正午(10組)  
ゲームやくじ引き、かき氷など楽しい企画をご用意しています!  
小さいお友だちも保護者の方も一緒に夏祭りを楽しみましょう♪  
※参加には、事前予約が必要です。先着 20 組となります。お早めにお申し込みください。

開設時間 (平日) 午前 9 時～午後 4 時まで  
\* 正午～午後 1 時はお休みします。  
\* ご利用の際には、電話連絡をお願いします。

<問合せ> 子育て支援センター 77-3930  
開設場所 子育て支援センター 『はぐ〜ん』 (保健センター隣)